

TPA
THÉÂTRE
PUBLIC
ANCIEN

L'APPRENTI SORCIER

D'APRÈS UN POÈME DE **GOETHE** ET LA MUSIQUE DE **DUKAS**

MISE EN SCÈNE **PHILIPPE CALMON**

AVEC **ÉVELINE HOUSSIN, PHILIPPE CALMON**
ET **TOM BOUCHARDON**



THÉÂTRE JEUNE PUBLIC, À PARTIR DE 5 ANS

LUCERNAIRE

DU 22 JANVIER AU 4 MAI 2025 MERCREDIS ET SAMEDIS À 14H30, DIMANCHES À 14H
53 RUE NOTRE-DAME-DES-CHAMPS 75006 PARIS. RÉSERVATIONS : 01 45 44 57 34 ET SUR WWW.LUCERNAIRE.FR

UN SPECTACLE MARIONNETTIQUE ET MUSICAL

CONTACT PRESSE : Éveline Houssin
06 14 83 82 27 / compagniemetaphore@gmail.com

THÉÂTRE JEUNE PUBLIC, À PARTIR DE 5 ANS

L'APPRENTI SORCIER

D'APRÈS LE POÈME DE **GOETHE** ET LA MUSIQUE DE **DUKAS**
ADAPTATION ET MISE EN SCÈNE **PHILIPPE CALMON**

AVEC
ÉVELINE HOUSSIN (LÉONARD ET ARIEL)
PHILIPPE CALMON (MERLIN ET PUCK)
TOM BOUCHARDON (LE CONTEUR)

MUSIQUE **THÉO CASCIO**
LUMIÈRES **TOM BOUCHARDON**
COSTUMES **CIE MÉTAPHORE**
DÉCOR ET MARIONNETTES **PHILIPPE CALMON**

PRODUCTION **LA COMPAGNIE MÉTAPHORE**
CORÉALISATION **THÉÂTRE LUCERNAIRE**

PARTENAIRES ET SOUTIENS **ADAMI, LE THÉÂTRE DES ROCHES DE LA DIRECTION DU DÉVELOPPEMENT CULTUREL DE MONTREUIL,**
LES VILLES DE BURES SUR YVETTE, BONNEUIL SUR MARNE, GARCHES, LE TLM À MEAUX ET RUEIL CULTURE LOISIRS



PLEIN TARIF : 32 € / + DE 65 ANS : 26 € / TARIF RÉDUIT : 16 € / - DE 26 ANS : 10

55 MIN / DU 22 JANVIER AU 4 MAI 2025 MERCREDIS ET SAMEDIS À 14H30, DIMANCHES À 14H / DU MARDI AU DIMANCHE
PENDANT LES VACANCES SCOLAIRES / CONTACT DIFFUSION : EVELINE HOUSSIN COMPAGNIEMETAPHORE@GMAIL.COM (06 14 83 82 27) /
CONTACT RELATIONS PUBLIQUES LUCERNAIRE : CAMILLE OZOG RELATIONS-PUBLIQUES@LUCERNAIRE.FR (01 42 22 66 87)

U N C O N C E R T M A R I O N N E T T I Q U E

LE SPECTACLE

Léonard, jeune garçon intrépide, ne rêve que d'une chose, devenir magicien. Il s'aventure dans la forêt et rencontre Puck le lutin, Ariel la fée et Merlin l'enchanteur. Ce dernier l'accepte comme apprenti. Au son de la musique d'un quatuor baroque, Léonard va découvrir le monde merveilleux de la magie. Mais, emporté par son enthousiasme et son impétuosité, il va jouer à l'apprenti sorcier et perturber l'équilibre fragile de la nature. Il sera sauvé in extremis de la noyade par Merlin. Il va ainsi apprendre combien il peut être dangereux de se servir de la magie sans en maîtriser tous les principes.

Un opéra baroque marionnettique inspiré du poème de Goethe et de la musique de Dukas (Fantasia).

Note d'intention de Philippe Calmon, l'auteur...

Le poème de Goethe et la musique de Dukas (illustrés dans le film *Fantasia* de Disney) dure une douzaine de minutes et ne présente qu'une scène isolée de tout contexte. L'adaptation s'attache donc à recréer une histoire à cet apprenti et à son sorcier de maître. La première partie du spectacle est faite de rencontres, de la découverte de ce que peut être la magie, de l'envie de donner un sens à sa vie pour Léonard, et de celle de transmettre son art pour Merlin. Le temps passant, le désir d'émancipation et d'autonomie grandit chez Léonard. Il pense désormais savoir et veut s'affranchir de l'autorité de son maître. Son insouciance le mène alors à prendre des décisions inconsidérées. Il joue à « l'apprenti sorcier », va trop loin, et ne doit son salut qu'à l'intervention de Merlin. Enfin, l'enseignement du maître s'achève ; Léonard connaît tous les secrets de l'art de la magie. L'apprenti est devenu un maître.

... et le metteur en scène

Pour créer et entrer dans un univers magique, quoi de mieux que la marionnette et les possibilités qu'elle nous offre. Tout élément manipulé peut avoir une vie, ainsi un balai ou une paire de chaussures deviennent des personnages de l'histoire au même titre que le magicien ou l'apprenti. Les marionnettes sont manipulées à vue et évoluent au milieu d'un décor mobile et transformable. Un arbre, un rocher, une ruine, se transforment pour devenir fauteuil, laboratoire ou bibliothèque... Ce décor en mouvement nous fait alors passer d'une forêt mystérieuse à la demeure de Merlin. Naturellement, la musique occupe une place centrale dans le spectacle. L'œuvre de P. Dukas est omniprésente et accompagne l'histoire de Léonard l'apprenti. J'ai demandé à Théo Cascio, le compositeur, de s'appuyer sur cette œuvre, afin d'écrire une partition originale pour un quatuor d'instruments anciens (archiluth, violoncelle, violon et hautbois).

LA COMPAGNIE

Éveline Houssin et Philippe Calmon ont créé la Cie Métaphore en 1995. Avec cette compagnie, nous cherchons à faire se rencontrer différentes formes d'art pour dire, raconter, évoquer et faire naître un espace de création singulier. Pour cela, nous appuyons sur la marionnette, avec laquelle nous avons une longue histoire, mais aussi le travail du comédien, la musique, la lumière, le mouvement, le jeu masqué, le théâtre d'ombres, le théâtre d'objets et le film d'animation. Nous recherchons systématiquement pour chaque nouveau projet la ou les techniques qui nous paraissent les plus adaptées. Notre désir n'est pas de donner des réponses, mais d'interroger, de questionner, pour essayer de donner du sens, d'ouvrir au monde et à sa multiplicité. D'un point de vue général, la compagnie axe sa réflexion sur la question de l'humanité, avec toujours cette question sous-jacente qui est de savoir ce qui fait de nous des hommes et ce qui nous construit en tant qu'êtres humains. Notre travail trouve son inspiration aussi bien dans les mythes, les contes traditionnels de tout pays, chez les auteurs contemporains, que dans la matière des choses avec lesquelles nous travaillons. Nous nous adressons principalement au jeune public avec lequel nous partageons une longue histoire.

Depuis 1995, la Cie Métaphore a créé une vingtaine de spectacles dont *La chaise bleue* et *La brouille* d'après Claude Boujon, *Le livre de la jungle* d'après Kipling et *C'est moi le plus fort* d'après Mario Ramos, qui ont tous été joués au Lucernaire.

Contact de la compagnie : Compagnie Métaphore
10, rue Édouard Vaillant 93100 Montreuil

Éveline Houssin
06 14 83 82 27
compagniemetaphore@gmail.com



Philippe Calmon, auteur...

Depuis 1985, seul ou en collaboration, Philippe Calmon a écrit et adapté une vingtaine de textes pour le jeune public. Convaincu de la spécificité de ce public, il ajuste chaque situation, thème et langage en fonction de l'âge des spectateurs. Auteur principal des spectacles de la Cie Métaphore, il propose des œuvres qui captivent et respectent l'imaginaire des jeunes spectateurs.

... metteur en scène

Curieux infatigable, depuis ses débuts il cherche et explore de nouvelles techniques ou de nouvelles pratiques théâtrales.

En 1995, il crée La Compagnie Métaphore qui a aujourd'hui plus d'une vingtaine de spectacles à son actif. Ses dernières créations : adaptations de *C'est moi le plus fort et autres histoires de loup* de Mario Ramos, *Le livre de la jungle* d'après R. Kipling, *La chaise bleue* et une nouvelle version de *La brouille* de Claude Boujon.

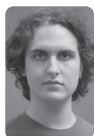
et comédien marionnettiste, joue Merlin et Puck

Après une formation de marionnettiste avec Christian Griffoul et de comédien avec Rosa Ruiz et Luis Jaime-Cortes, il participe aux spectacles de différentes compagnies (*Le Théâtre du Hibou*, *La Girandole*, *Les Déménageurs Associés*, *Confidences*, *Hercub*, *Handicap et liberté*, *Daru Thémopô...*). Il est également comédien et marionnettiste dans la plupart des spectacles de la Compagnie Métaphore.



Éveline Houssin, comédienne marionnettiste, joue Léonard et Ariel

Après avoir obtenu une maîtrise de philosophie à Paris XII, elle a travaillé les techniques de l'Actor's Studio, la commedia dell'Arte avec Luis Jaime Cortez et à Théâtre en Actes dirigé par Lucien Marchal, le chant avec Morena Fattorini et à la Manufacture Chanson. Elle est codirectrice artistique de la Cie Métaphore et joue dans la plupart des spectacles de la compagnie.

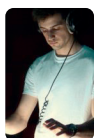


Tom Bouchardon, le conteur

Tom Bouchardon joue Le conteur, manipule des objets et assure la conduite du spectacle. Vibrionnant, nouveau venu dans l'univers du théâtre, il s'intéresse à tout. Il a déjà à son actif un nombre impressionnant de réalisations. Parallèlement à ses cours d'art dramatique à l'école du Lucernaire et ses études théâtrales à la Sorbonne, il crée la Compagnie Aucune Relâche pour donner vie à ses projets.

Il a écrit et mis en scène *J'ai 18 ans* et prépare un nouveau projet, *Mangeront-ils*, de Victor Hugo.

En tant que comédien on a pu le voir dans *Le portrait de Dorian Gray*, et *Don Juan* par la Cie des Framboisiers, *J'ai 18 ans*, *Cabaret Louise...* Et il est également assistant à la mise en scène pour P. Person, J. Vultaggio et F. Le Corre. Il rajoute une corde à son arc en 2022 en se formant à la régie son et lumière pour le théâtre.



Théo Cascio, musicien

Il est tombé très jeune dans la « marmite musicale ». Il commence le violon à 5 ans, et se met au piano à 14 ans. Après une licence de composition avec le compositeur A. Serre-Milan à l'université de Reims, un cursus d'orchestration à Saint-Maur avec O. Kaspar et de musique à l'image avec de F. Cali à Argenteuil, il entre au Conservatoire National Supérieur de Musique de Lyon dans la classe de « musique à l'image » de G. Alonzo. Depuis 2020, il compose les bandes originales de documentaires pour Arte, *La vie secrète de l'ours à lunettes*, pour Ushuaïa TV, *Quatre saisons chez les pandas*. Il co-signe avec F. Cali les bandes originales de la série *C'était la guerre d'Algérie* sur France 2, le documentaire *L'affaire Picasso* pour France 5, ou encore le film *Sur les traces de Clément VI* pour France 3.



INFORMATIONS PRATIQUES

Le Lucernaire
53, rue Notre-Dame-des-Champs 75006 Paris

Direction : Benoît Lavigne

Le Lucernaire est bien plus qu'un théâtre. C'est aussi trois salles de cinéma Art et Essai, un restaurant, un bar, une librairie, une école de théâtre et une galerie d'exposition. Il fonctionne à plus de 95% en recettes propres et est membre de l'Association de Soutien pour le Théâtre Privé.

Comment venir ?

En Métro : ligne 12 (Notre-Dame-des-Champs), ligne 4 (Vavin ou Saint-Placide) et ligne 6 (Edgar Quinet)

En Bus : lignes 58, 68, 82, 91, 94, 96 / En Train : Gare Montparnasse

Station Vélib : 41 rue Notre-Dame-des-Champs, 75006 Paris (88 m)

18 rue Bréa, 75006 Paris (190 m)

90 rue d'Assas, 75006 Paris (350 m)

Parking : Vinci Park Services, 120 Boulevard du Montparnasse, 75014 Paris (318 m)

Horaires d'ouverture

Retrouvez les horaires de l'ensemble de nos activités sur notre site internet.

Comment réserver ?

- vos places de théâtre et de cinéma :

- sur internet : www.lucernaire.fr
- par téléphone au 01 45 44 57 34
- sur place aux horaires d'ouvertures

- pour un groupe (CSE, scolaire, association) :

- par téléphone au 01 42 22 66 87 du lundi au vendredi de 10h à 13h et de 14h à 18h
- par email : relations-publicques@lucernaire.fr

- votre table au restaurant :

- par téléphone : 01 45 48 91 10

Accueil Handicap

Sensible à l'accueil de tous les publics, le Lucernaire collabore avec des associations permettant aux spectateurs déficients visuels et aveugles d'assister aux représentations et aux projections dans les meilleures conditions.

Pour le théâtre, contactez le Centre de Ressource Culture et Handicap pour réserver un souffleur au 01 42 74 17 87.

Au cinéma, un système d'audio description existe pour certains films, renseignez-vous sur notre site internet et à l'accueil.

Restez informés de toute notre actualité en nous suivant sur  Instagram,  Facebook,  YouTube.

Notre environnement est fragile,
merci de n'imprimer ce dossier qu'en cas de nécessité.

LUCERNAIRE

53 RUE NOTRE-DAME-DES-CHAMPS 75006 PARIS. TÉL : 01 42 22 66 87 WWW.LUCERNAIRE.FR